

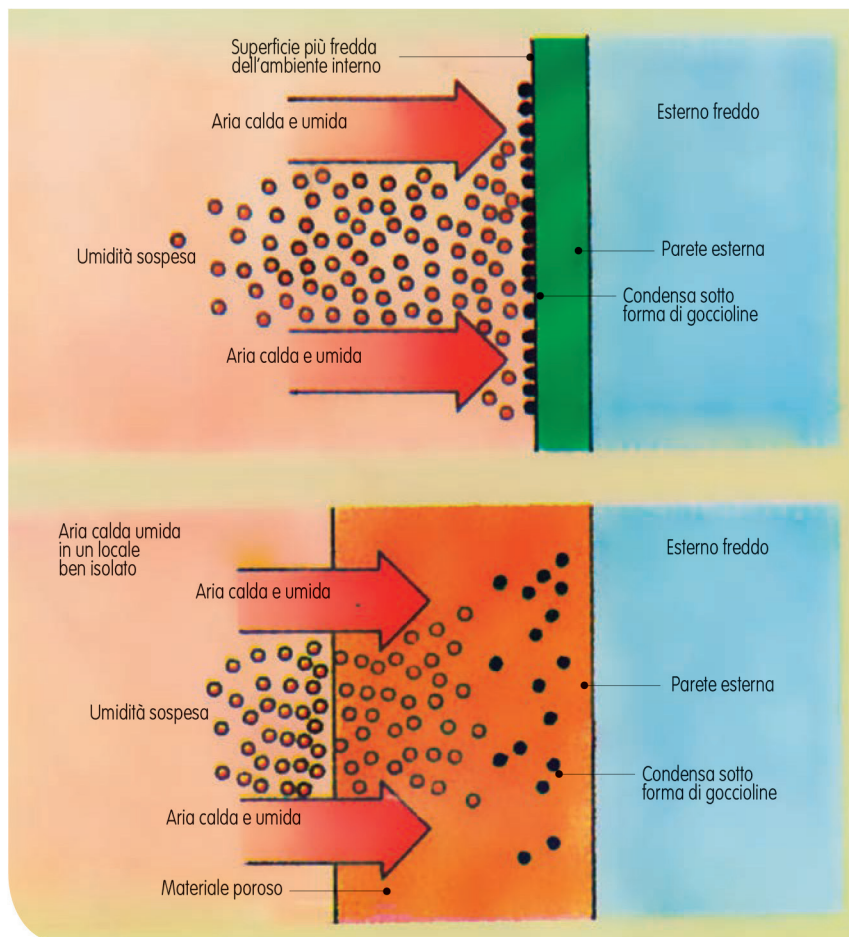
# A prova di UMIDITÀ



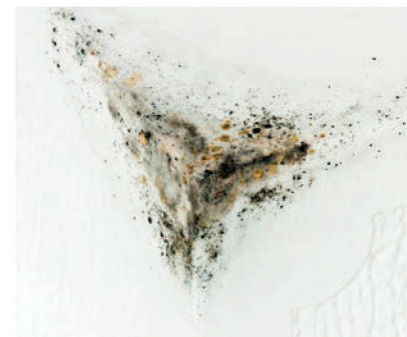
**Bricoio**

prodotto in collaborazione  
con **brico**portale.it

# Come contrastare l'umidità da condensa



L'eccesso di umidità negli ambienti di casa è estremamente dannoso. L'aria calda è in grado di mantenere più umidità sospesa rispetto a un pari volume di aria fredda. Quando una massa calda (come i fumi di cottura dei cibi) viene a contatto con una superficie fredda (pareti, infissi) si abbassa la temperatura e cede l'umidità che non riesce più a mantenere in sospensione. L'umidità si condensa in minuscole goccioline su muri, infissi, tubi e la sua presenza favorisce la formazione di colonie fungine (muffe) che anneriscono le pareti. Inoltre provoca la marcescenza di materiali porosi, come il legno dei mobili. La muffa si forma più spesso in cucina e in bagno dove la produzione di vapore acqueo è alta.



## Cosa bisogna sapere

**Le colonie fungine causate dalla presenza di condensa si formano frequentemente vicino alle finestre e agli angoli delle stanze con muri freddi.**

Possiamo ridurre la formazione di condensa agendo su più fronti, come l'isolamento di pareti e infissi e il miglioramento della qualità dell'aria in casa.



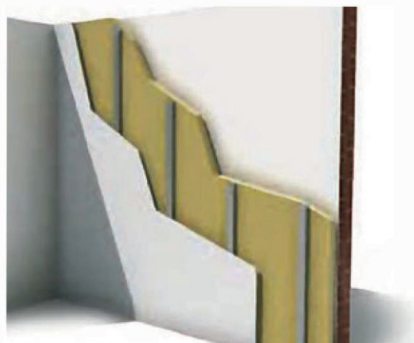
**Isolare i tubi:** le tubazioni che entrano nell'abitazione, in cui scorre acqua fredda, si ricoprono di goccioline d'acqua. Per evitarlo dobbiamo fasciare i tubi con manicotti isolanti lungo tutto il loro sviluppo.



**Il deumidificatore:** per abbassare l'umidità presente nell'aria di casa utilizziamo un deumidificatore elettrico. La stessa funzione può essere svolta dal condizionatore impostato su "deumidificazione".



**Ventola a vetro:** una ventola inserita sul vetro di una finestra della cucina (o in bagno, lavanderia) fornisce un ricambio continuo e una buona estrazione di umidità che riduce la formazione di condensa.

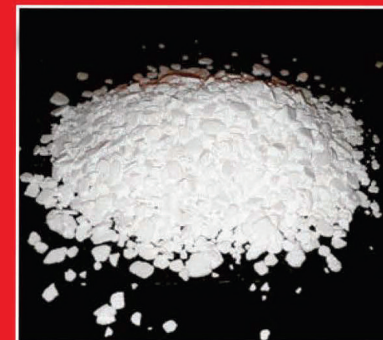


**Isolare le pareti:** per ridurre considerevolmente il raffreddamento delle pareti e la conseguente formazione di condensa possiamo applicare un isolante interno con controparete.



**Aspiratore elettrico:** nei locali come il bagno o la lavanderia ove la produzione di vapore acqueo è importante, è conveniente installare un aspiratore elettrico che convogli all'esterno l'aria umida.

## USO DI SALI E CRISTALLI ASSORBENTI



L'umidità ambientale può essere fortemente ridotta utilizzando i sali e i cristalli igroscopici che permettono di assorbire l'umidità dall'aria e fissare le polveri. Il preparato (granulare o in pastiglie) si colloca in un cestello sotto il quale è presente una vaschetta. I sali e i cristalli assorbono l'umidità dell'aria che si condensa e gocciola nella vaschetta. Questa va periodicamente svuotata e gli agenti assorbenti vanno rinnovati quando sono esauriti.

**Brico io consiglia**



**Deumidificatore Ariasana 900 gr**  
Lo trovi su [www.bricoio.it](http://www.bricoio.it) a 15,90€

**Bricoio** consiglia



~~29,40€~~

-35%

**19€**

**Max meyer Fresh 4 Lt**  
pittura traspirante ad alta  
copertura, specifica per  
bagno e cucine

+

**Ariasana Smuffer**  
L'Antimuffa professionale  
e superattivo ad azione  
igienizzante e detergente.

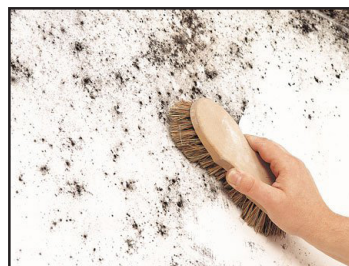
Acquistali insieme su  
[www.bricoio.it](http://www.bricoio.it)  
a soli 19€.

## ELIMINARE LA MUFFA IN MODO EFFICACE

Una volta eliminata la condensa, si può rimuovere la muffa utilizzando dei prodotti specifici che garantiscano un risultato duraturo. Questo il procedimento in 4 semplici passaggi:



Con una spatola, eliminare gli sfarinamenti superficiali e le parti di vernice ammuffita che tendono a staccarsi per poi asciugare con un phon o una pistola ad aria calda.



Passare una spazzola rigida o a setole metalliche sulla pittura per togliere le particelle secche.

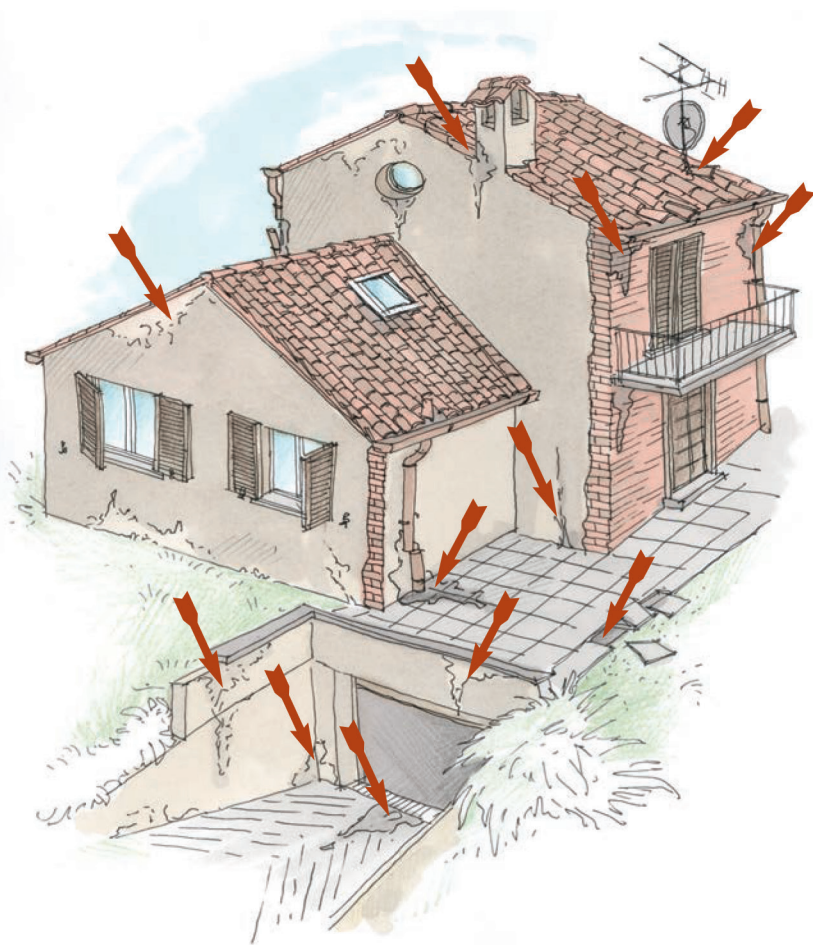


Spruzzare il prodotto antimuffa e ripulire le macchie rimanenti con uno straccio pulito.



Dipingere il muro con una buona pittura traspirante, adatta agli ambienti umidi.

# Rimedi contro le infiltrazioni di umidità



Le infiltrazioni di umidità sono un'importante causa di degrado per la casa e vanno eliminate al più presto, procedendo prima di tutto a un'accurata analisi della situazione per scoprire le cause dell'inconveniente e sconfiggerlo alla radice.

Il compito si presenta abbastanza facile quando l'umidità che deturpa i muri proviene da rotture o crepe nelle quali si insinua l'acqua piovana: basta per esempio una fessura alla base del camino per compromettere l'ermeticità del manto di copertura.

Quest'ultimo, quindi, dovendo svolgere una funzione protettiva nei confronti di tutta la struttura muraria, va mantenuto in perfetta efficienza sia per quanto riguarda la tenuta complessiva, sia per tutto ciò che concerne i canali di gronda. Altre infiltrazioni, altrettanto dannose, possono verificarsi all'interno della casa, in locali (bagni, lavanderia,) nei quali l'acqua scorre in abbondanza.



## Cosa bisogna sapere

**I muri sono generalmente costruiti con materiali porosi e permeabili, la pioggia battente spinta dal vento può infiltrarsi in piccole crepe e, seppur non invadendo tutto lo spessore, provoca danni vistosi.**

**Le coperture piane con insufficiente impermeabilizzazione vengono aggredite dall'acqua per semplice gravità.**

**Se l'infiltrazione è grave, può impregnare la struttura e i muri di sostegno.**



**Rasatura traspirante:** in presenza di intonaci fessurati, che presentano fenomeni di assorbimento d'acqua atmosferica, possiamo intervenire con l'applicazione di un rasante minerale impermeabile.



**Membrana:** si tratta di un velo di cemento impermeabile che incorpora una membrana idrorepellente; ideale per terrazze vecchie, in quanto non occorre rimuovere la vecchia pavimentazione.



**Resine acriliche:** liquidi impermeabilizzanti a base acqua formulati con resina acrilica e cemento, utilizzabili anche a basse temperature. Sono ideali anche per ripristinare vecchie guaine.



**Guaina catramata:** le superfici piane sono perfettamente rese impermeabili dall'applicazione, a caldo, di guaine bitumate di buon spessore. Il calore della fiamma scioglie parte del bitume.

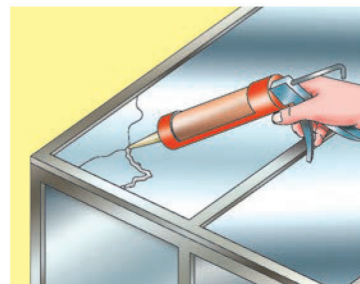


**Riparare con lo stucco:** per evitare che acqua e umidità possano penetrare da crepe presenti nel muro è opportuno sigillare le aperture con stucco (acrilico o poliuretano) inserito nelle fessure.

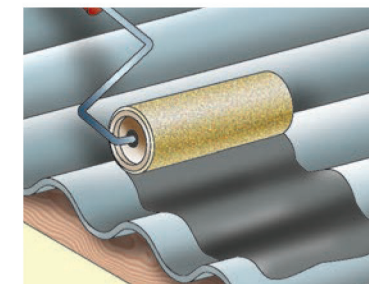


**Impermeabilizzare i muri:** i prodotti a base di resina silossanica in solvente organico, con caratteristiche idro-oleorepellenti, sono stati studiati per penetrare e proteggere le superfici porose dei muri

## LE COPERTURE ESTERNE



Le crepe presenti in coperture realizzate con lastre di vetro naturale o sintetico possono essere riparate con un cordone di mastice trasparente applicato con la pistola.



Le lastre in fibrocemento danneggiate possono essere rinforzate con nastri di fibra in poliestere, da ricoprire successivamente con mastice impermeabilizzante.

## COME RINNOVARE L'AREA BAGNO

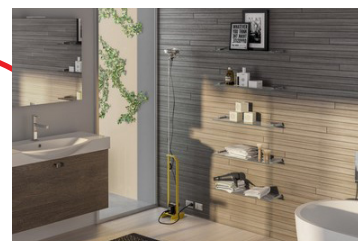
Una volta rimossa la muffa e ritinteggiato i muri, possiamo sfruttare l'occasione per regalare un nuovo look alla stanza da bagno.



Rinnova asciugamani, tende doccia e tappeti



Illumina con specchio a lume incorporato o faretti a Led



Monta delle mensole



Scegli accessori bagno a ventosa o a incollo



Cambia la rubinetteria



Risana le superfici opache con uno smalto epossidico

**Bricoio** consiglia



Composizione Fly 75  
su [www.bricoio.it](http://www.bricoio.it) a soli 199 €



Composizione Kio 90  
su [www.bricoio.it](http://www.bricoio.it) a soli 249 €